

Муниципальное бюджетное учреждение культуры
«Тягинская централизованная библиотечная система»
Тягинская центральная окружная библиотека им. Н.И.Масалова
Тягинская центральная детская библиотека

Паспорт доступности

2022г.

СОГЛАСОВАНО:

Председатель Тяжинской районной организации ООО «Всероссийское общество инвалидов»

В.С.Марко
2022 г.

УТВЕРЖДАЮ:

Начальник управления культуры администрации Тяжинского муниципального округа

Н.Н.Кузьмичева
2022 г.

ПАСПОРТ ДОСТУПНОСТИ № 1
объекта и услуг для инвалидов и других МГН

1. Общие сведения об объекте (краткая характеристика объекта)

- 1.1. Наименование отрасли (сферы деятельности) сфера культуры
1.2. Адрес объекта 652240, Кемеровская область – Кузбасс, Тяжинский район, пгт.Тяжинский, ул.Советская, д. 1Б
1.3. Сведения о размещении объекта:
- отдельно стоящее здание 2 этажей, 471,8 кв.м.
- часть здания _____ этажей (или на _____ этаже), _____ кв.м.
1.4. Год постройки здания 1976, капитального ремонта/реконструкции – _____
проектная документация на (вид работы) _____ утверждена/прошла экспертизу в срок _____
1.5. Дата предстоящих плановых работ: капитальный ремонт 2023г.; реконструкция _____;
строительство нового здания _____; иное _____

сведения об организации, расположенной на объекте

- 1.6. Название организации (учреждения) – полное и краткое наименование (согласно Уставу) Муниципальное бюджетное учреждение культуры «Тяжинская централизованная библиотечная система», МБУК «ТЦБС»
1.7. Юридический адрес организации (учреждения) 652240, Кемеровская область – Кузбасс, Тяжинский район, пгт. Тяжинский, ул. Советская, д. 1Б
1.8. Основание для пользования объектом (оперативное управление, аренда, собственность, иное) оперативное управление
1.9. Форма собственности (государственная, негосударственная, иное) государственная
1.10. Территориальная принадлежность (федеральная, региональная, муниципальная) муниципальная
1.11. Вышестоящая организация (наименование) управление культуры администрации Тяжинского муниципального округа Кемеровской области - Кузбасса
1.12. Адрес вышестоящей организации, другие координаты 652240, Кемеровская область – Кузбасс, Тяжинский район, пгт.Тяжинский, ул.Октябрьская, д.9

2. Характеристика деятельности организации на объекте

- 2.1 Вид (или тип) объекта (согласно отраслевой классификации и Уставу) межпоселенческая библиотека, детская библиотека
2.2 Виды оказываемых услуг библиотечное, библиографическое и информационное обслуживание населения
2.3 Форма оказания услуг: (на объекте, с длительным пребыванием, в т.ч. проживанием, на дому, дистанционно, иное) на объекте, дистанционно, вне объекта
2.4 Категории обслуживаемого населения по возрасту: (дети, граждане трудоспособного возраста, граждане пожилого возраста, все возрастные категории) все возрастные категории
2.5 Категории обслуживаемых инвалидов (инвалиды, передвигающиеся на коляске; инвалиды с нарушениями опорно-двигательного аппарата; инвалиды с нарушениями зрения, нарушениями слуха, нарушениями умственного развития, инвалиды всех категорий; нет) инвалиды всех категорий
2.6 Плановая мощность: посещаемость (количество обслуживаемых в день), вместимость, пропускная способность 120

2.7 Участие в исполнении ИПР инвалида / ребенка-инвалида (да, нет) нет

3. Состояние доступности объекта для инвалидов и других маломобильных групп населения (МГН)

3.1 Путь следования к объекту пассажирским транспортом:

Автобус № 1 – «Вокзал – Профилакторий» (ост. Центральная), № 10 «Вокзал – Березовая роща» (ост. Центральная),

(описать маршрут движения с использованием пассажирского транспорта)

наличие адаптированного пассажирского транспорта к объекту нет

3.2 Путь к объекту от ближайшей остановки пассажирского транспорта:

3.2.1 расстояние до объекта от остановки транспорта 100 м

3.2.2 время движения (пешком) 5 мин

3.2.3 наличие выделенного от проезжей части пешеходного пути (да, нет),

3.2.4 Перекрестки: нерегулируемые; регулируемые, со звуковой сигнализацией, таймером; нет

3.2.5 Информация на пути следования к объекту: акустическая, тактильная, визуальная; нет

3.2.6 Перепады высоты на пути: есть, нет (описать _____)

Их обустройство для инвалидов на коляске: да, нет (_____)

3.2.7 Обеспечена индивидуальная мобильность инвалидам (К, О-н, О-в, С-п, С-ч, Г-п, Г-ч, У) / нет

3.2.8 Организовано сопровождение на пути движения инвалидам (К, О-н, О-в, С-п, С-ч, Г-п, Г-ч, У) / нет

3.3 Организация доступности объекта и услуг для инвалидов – форма обслуживания

Категория инвалидов	Форма обслуживания – способ предоставления услуг инвалидами (отметить выбранный способ знаком +)				
	На объекте – по варианту:		На дому	Дистанционно	Не организовано
	«А»*	«Б»**			
Все категории инвалидов***					
К (передвигающиеся на креслах-колясках)		+	+	+	
О-н (с нарушениями опорно-двигательного аппарата – поражение нижних конечностей)		+	+	+	
О-в (с нарушениями опорно-двигательного аппарата – поражение верхних конечностей)	+		+	+	
С-п (полное нарушение зрения – слепота)		+			
С-ч (частичное нарушение зрения)		+	+		
Г-п (полное нарушение слуха – глухота)		+	+		
Г-ч (частичное нарушение слуха)	+				
У (нарушение умственного развития)					

* - вариант «А» - универсальный проект - доступность для инвалидов любого места в здании, а именно – общих путей движения и мест обслуживания – не менее 5% общего числа таких мест, предназначенных для обслуживания (но не менее одного)

** - вариант «Б» - разумное приспособление - при невозможности доступного оборудования всего здания выделение в уровне входа специальных помещений, зон или блоков, приспособленных для обслуживания инвалидов, с обеспечением всех видов услуг, имеющихся в данном здании

*** - заполняется только в случае, если способ единый для всех категорий

Примечание: если для какой-то категории МГН организовано несколько форм обслуживания, то все они отмечаются в соответствующих графах знаком плюс (+)

3.4 Доступность структурно-функциональных зон объекта на 01 февраля 2022 года*

№ № п/п	Основные структурно-функциональные зоны**	Состояние доступности, в том числе для основных категорий инвалидов***							
		К	О-н	О-в	С-п	С-ч	Г-п	Г-ч	У
1	Территория, прилегающая к зданию (участок)	ДП	ДУ-им	ДП	ДУ-им	ДП	ДП	ДП	ДУ-им
2	Вход (входы) в здание	ДУ-пп	ДУ-им	ДУ-пп	ДУ-пп	ДУ-пп	ДП	ДП	ДУ-им
3	Путь (пути) движения внутри здания (в т.ч. пути эвакуации)	ДУ-пп	ДУ-им	ДУ-пп	ДУ-пп	ДУ-пп	ДП	ДП	ДП-им
4	Зона целевого назначения (целевого посещения объекта)	ДУ-пп	ДУ-им	ДУ-им	ДУ-пп	ДУ-пп	ДП	ДП	ДП-им
5	Санитарно-гигиенические помещения	ВНД	ВНД	ДУ-пп	ВНД	ДУ-пп	ДП	ДП	ДУ-им
6	Система информации и связи (на всех зонах)	ДЧ	ВНД	ВНД	ВНД	ВНД	ВНД	ВНД*	ВНД
7	Пути движения к объекту (от остановки транспорта)	ДП	ДУ-им	ДП	ВНД	ДУ-им	ДП	ДП	ДУ-им

* указывается дата обследования, соответствующая приложению 1 к Паспорту доступности "Результаты обследования на предмет доступности объекта и услуг для инвалидов и иных МГН"; при повторном обследовании делается Вкладыш к Паспорту доступности и указывается дата повторной оценки по настоящему пункту

** если зона отсутствует или не закреплена за организацией, расположенной на объекте, в соответствующей строке делается отметка (запись) об этом

*** указывается по каждой зоне доступность ее для каждой из 8 категорий инвалидов и иных МГН: ДП - доступно полностью (барьеры отсутствуют, требования нормативно-технических документов выполнены); ДУ-им - доступно условно с обеспечением индивидуальной мобильности техническими решениями (отклонения от нормативно-технических документов согласованы с представителем общественного объединения инвалидов); ДУ-пп - доступно условно с помощью персонала (согласовано с общественным объединением инвалидов); ВНД - временно недоступно (имеются существенные барьеры, на момент обследования не устранены)

3.5. Состояние доступности объекта и услуг (итоговое заключение) на 01 февраля 2022 г.*

Категория инвалидов	К	О-н	О-в	С-п	С-ч	Г-п	Г-ч	У	Все категории**
Состояние доступности на момент обследования***	ДУ-пп	ДУ-пп	ДУ-пп	ДУ-пп	ДУ-пп	ДП	ДП	ДП	
Ожидаемое состояние доступности объекта и услуг после выполнения работ:									
1 этап (неотложных работ)									
2 этап (отложенных работ)	ДП	ДУ-им	ДП	ДУ-им	ДП	ДП	ДП	ДУ-им	
3 этап (итоговых работ)									

* - аналогично пункту 3.4 (см.)

** - заполняется только в случае, если по всем категориям единая оценка

*** - в этой строке указывается решение о состоянии доступности объекта и предоставляемых услуг для соответствующих категорий инвалидов: ДП - доступно полностью; ДЧ - доступно частично; ДУ-им - доступно условно с обеспечением индивидуальной мобильности; ДУ-пп - доступно условно с помощью персонала на объекте;

ДУ-дом – доступно условно с предоставлением услуг на дому (ином месте пребывания инвалида); ДУ-дистант – доступно условно с предоставлением услуг дистанционно; ВНД – временно недоступно

Примечание: Информация о состоянии доступности объекта и услуг на момент обследования отражается на сайте организации, а по приоритетным объектам - также на карте доступности

3.6. Объект является приоритетным (да, нет) _____

Указать, когда включен в реестр приоритетных объектов (__ год), в целевую программу (__ год)

3.7. Дата размещения (актуализации) информации на сайте и карте доступности _____
01.02.2022 г.

4. Решение по обеспечению доступности объектов и услуг

4.1. Работы по обеспечению доступности объекта и предоставляемых услуг*

№ п/п	Этапы и виды работ по обеспечению доступности объекта и услуг	Результат доступности	Ожидаемый результат доступности по категориям МГН (отметить знаком плюс +)							
			К	О-н	О-в	С-п	С-ч	Г-п	Г-ч	У
1	1 этап (неотложные мероприятия)									
1.1	Обеспечение доступа к месту предоставления услуг на объекте путем оказания работниками организаций помощи с согласованием с общественными организациями инвалидов	ДУ-пп	+	+	+	+	+	+	+	+
1.2	Организация предоставления услуг по месту жительства (на дому)	ДУ-дом	+	+	+	+	+	+	+	+
1.3	Организация предоставления услуг инвалидам в дистанционном формате	ДУ-дистант								
1.4	Срок завершения 1 этапа, контроля его исполнения и актуализации информации на сайте организации и карте доступности _____ года									
2	2 этап (отложенные мероприятия)									
2.1	Создание условий для самостоятельного передвижения инвалидов по объекту, в т.ч. к местам предоставления услуг (по варианту "А" / "Б") с согласованием с общественными организациями инвалидов (приобретение технических средств адаптации, проведения ремонтных работ)	ДУ-им	+	+	+	+	+	+	+	+
2.2	Обеспечение доступности объекта путём									●

	выполнения ремонтных работ и приобретения технических средств адаптации (и информации) с соблюдением требований нормативно-технических документов в проектировании и строительстве									
2.2.1	По варианту «А»	ДП	+	+	+	+	+	+	+	+
2.2.2	По варианту «Б»	ДЧ								
2.3	Срок завершения 2 этапа, контроля его исполнения и актуализации информации на сайте организации и карте доступности _____ года									
3	3 этап (итоговые мероприятия)									
3.1	Создание условий для беспрепятственного доступа инвалидов к объекту и предоставляемым в нем услугам									
3.1.1	По варианту «А»	ДП	+	+	+	+	+	+	+	+
3.1.2	По варианту «Б»	ДЧ								
3.2	Срок завершения 3 этапа, контроля его исполнения и актуализации информации на сайте организации и карте доступности _____ года									

* подробно мероприятия представлены в «дорожной карте объекта» от 03 марта 2020 г.

4.2. Для принятия решения о выполнении работ на объекте требуется / не требуется:

- согласование работ с надзорными органами (в сфере проектирования и строительства, архитектуры, охраны памятников, другое) _____
- техническая экспертиза _____
- разработка проектно-сметной документации _____
- согласование с вышестоящей организацией (с собственником объекта) _____
- заключение дополнительного соглашения с арендодателем _____
- рассмотрение на _____
(наименование координирующего органа в сфере обеспечения доступной среды для инвалидов)
- иное _____

4.3. Работы, требующие обязательного согласования с полномочным представителем общественного объединения инвалидов (пункт 1.1 и пункт 2.1 раздела 4.1):

Согласованы без замечаний	Дата "20" января 2022 г.
Согласованы с замечаниями и предложениями (прилагаются к "дорожной карте" объекта)	Дата "___" _____ 20__ г.
Замечания устранены	Дата "___" _____ 20__ г.
Не согласованы. Необходимо согласовать до	Дата "___" _____ 20__ г.

5. Особые отметки

Информация о доступности объекта и предоставляемых услуг размещена на:

- Библиотечном портале Кемеровской области – Кузбасса (Районные библиотеки, Тяжинский район) (<http://lib42.ru/tyazhin/home>)

ПРИЛОЖЕНИЯ к Паспорту доступности объекта и услуг:

1. Результаты обследования на предмет доступности объекта и услуг от 20 января 2022 г.
2. Маршрут (схема) движения инвалидов и иных МГН на объекте на 2 листах
3. Фотографии (структурно-функциональных зон и элементов объекта) 37 штук
4. Материалы (заключения) иных организаций по вопросам доступности объекта и услуг

Комиссия, проводившая обследование и составление Паспорта доступности

Председатель:



Дурнова Елена Ивановна, директор МБУК
«ТЦБС»

Члены комиссии:



Черкунова Любовь Евгеньевна, заместитель директора
МБУК «ТЦБС»



Черкунов Владимир Юрьевич, специалист по охране
труда Тяжинской центральной окружной библиотеки им.Н.И.Масалова

_____ Коверзюк Елена Александровна, заведующий отделом
обслуживания Тяжинской центральной окружной библиотеки им. Н.И.Масалова

Марко Вячеслав Степанович, Председатель Тяжинской
районной организации ООО «Всероссийское общество
инвалидов»

Управленческое решение согласовано «___» _____ 2022 г. (протокол №___)

Окружной комиссией по координации деятельности в сфере формирования доступной среды жизнедеятельности для инвалидов и других маломобильных групп населения в Тяжинском муниципальном округе.

Результаты обследования на предмет доступности объекта и услуг для инвалидов и других МГН

Тягинская центральная окружная библиотека им.Н.И.Масалова, Тягинская центральная детская библиотека муниципального бюджетного учреждения культуры «Тягинская централизованная библиотечная система» 652240, Кемеровская область – Кузбасс, Тягинский район, пгт.Тягинский, ул.Советская, д. 1Б

Наименование объекта, адрес

№ п/п	Структурно-функциональные зоны и элементы	Значимые барьеры для инвалидов и МГН (физические, информационные, организационные)	Предложения по созданию условий доступности объекта и услуг (до реконструкции/капитального ремонта)		Состояние доступности соответствующей зоны		
			Неотложные мероприятия (1 этап)	Отложенные мероприятия (2 этап)	На момент обследования	После 1-го этапа	После 2-го этапа
1.	1. Территории, прилегающей к зданию: Вход (входы) на территорию	Вход на территорию имеет асфальтное покрытие		Выравнивание поверхностей пешеходных путей, обеспечение нескользящего покрытия	О-в, Г-п, Г-ч, У		К, О-н, О-в, С-н, С-ч, Г-п, Г-ч, У
		Отсутствие на территории мнемосхем, информационных стендов и табличек об объекте		Оборудование входа на территорию мнемосхемами, информационными стендами и табличками об объекте	С-ч, О-в, Г-п, Г-ч, У		К, О-н, О-в, С-н, С-ч, Г-п, Г-ч, У
2.	Путь (пути) движения на территории	Асфальтное покрытие территории имеет неровности, зазоры и выбоины		Выравнивание поверхностей пешеходных путей обеспечение нескользящего покрытия	С-ч, О-в Г-п, Г-ч, У		К, О-н, О-в, С-н, С-ч, Г-п, Г-ч, У
		Отсутствует тактильное средство на пешеходных путях		Устройство тактильного, предупреждающего пути тактильной плиткой или другими тактильными элементами	С-ч, О-в Г-п, Г-ч, У		К, О-н, О-в, С-н, С-ч, Г-п, Г-ч, У
		Отсутствуют бордюры по краям пешеходных путей		Устройство бордюров	С-ч, О-в Г-п, Г-ч, У		К, О-н, О-в, С-н, С-ч, Г-п, Г-ч, У
		Отсутствуют визуальные указатели, в том числе направления движения вне здания на высоте		Оборудование указателями на путях движения	С-ч, О-в Г-п, Г-ч, У		К, О-н, О-в, С-н, С-ч, Г-п, Г-ч, У

		Отсутствуют указатели для тактильного восприятия (контакта)		Оборудование указателями для тактильного контакта на путях движения	С-ч, О-в, Г-п, Г-ч, У	К, О-н, О-в, С-п, С-ч, Г-п, Г-ч, У
3.	Лестница (наружная)	Твердое однородное покрытие, не допускающее скольжения при намокании входной площадки, отсутствует водоотвод Элементы информации об объекте, выполненные неконтрастным, выпуклым некрупным шрифтом. Отсутствуют поручни лестницы с двух сторон Отсутствуют предупредительные тактильные полосы шириной 0,3-0,5 м перед лестницей. Лестница не продублирована пандусами или подъемными устройствами Ступени лестниц без бортиков для предотвращения скольжения трости или ноги Поверхность ступеней не имеют антискользящего покрытия, не шероховаты Крайевые ступени лестниц не выделены цветом или фактурой		Привести водоотвод в соответствие с требованиями п.3.14 СНиП 35-01-2001 Оборудование входной группой вывеской с названием учреждения, режимом работы и т.д. Оборудование лестницы поручнями Устройство тактильного предупреждающего пути тактильной плиткой или др. тактильными элементами Устройство пандуса Произвести реконструкцию ступеней Нанести на поверхность ступеней антискользящим покрытием, предусмотрев их шероховатость Окрашивание ступеней лестницы или оборудование фактурными контрастными элементами	С-ч, Г-п, Г-ч, У К, О-в, О-н, Г-п, Г-ч, У Г-п, Г-ч, У О-в, Г-п, Г-ч, У О-в, Г-п, Г-ч, У О-в, Г-п, Г-ч, У О-в, Г-п, Г-ч, У О-в, Г-п, Г-ч, У	К, О-н, О-в, С-п, С-ч, Г-п, Г-ч, У К, О-н, О-в, С-п, С-ч, Г-п, Г-ч, У К, О-в, О-н, С-п, С-ч, Г-п, Г-ч, У К, О-в, О-н, С-п, С-ч, Г-п, Г-ч, У К, О-в, О-н, С-п, С-ч, Г-п, Г-ч, У К, О-в, О-н, С-п, С-ч, Г-п, Г-ч, У К, О-в, О-н, С-п, С-ч, Г-п, Г-ч, У
4.	Пандус (наружный)	Отсутствуют пандусы или другие средства подъема	Устройство пандуса			К, О-в, О-н, С-п, С-ч, Г-п, Г-ч, У
5.	Автостоянка и парковка	отсутствует		- Устройство покрытия автостоянки и парковки. - Нанесение разметки парковочного места, ширина не менее 3,5 м - Устройство парковочных мест для инвалидов в	О-в, С-ч (в сопровождении; с помощью работников учреждения), Г-п, Г-ч, У	К, О-н, О-в, С-п, С-ч, Г-п, Г-ч, У

				соответствии с требованиями. - Оборудование парковочного места спец. Знаками, на высоте не менее 1,5 м - Устройство пути движения от парковочного места до входа в здание для беспрепятственного доступа				
	2. Входа (входов) в здание:							
1.	Лестница (наружная)	Отсутствует						
2.	Пандус (наружный)	Отсутствуют пандусы или другие средства подъема	Устройство пандуса					К, О-в, О-н, С-п, С-ч
3.	Входная площадка (перед дверью)	Поверхности покрытий входных площадок не соответствуют требованиям п.3.14 СНиП 35-01-2001	Оборудование противоскользящим покрытием					К, О-н, О-в, С-н, С-ч, Г-п, Г-ч, У
4.	Дверь (входная)	Полотна наружных дверей не имеют смотровых панелей	Оборудование в соответствии с СНиП и СП					К, О-н, О-в, С-н, С-ч, Г-п, Г-ч, У
		Высота порог наружных дверей превышает норматив 0,014 м	Оборудование в соответствии с СНиП и СП					К, О-н, О-в, С-н, С-ч, Г-п, Г-ч, У
		Дверные запоры на путях эвакуации не имеют ручки нажимного действия.	Оборудование в соответствии с СНиП и СП					К, О-н, О-в, С-н, С-ч, Г-п, Г-ч, У
5.	Тамбур	Высота порога тамбура превышает норматив 0,014 м	Оборудование в соответствии с СНиП и СП					К, О-н, О-в, С-н, С-ч, Г-п, Г-ч, У
6.		Поверхности покрытий тамбура не соответствуют требованиям п.3.14 СНиП 35-01-2001	Выравнивание тамбура, оборудование противоскользящим покрытием					К, О-н, О-в, С-н, С-ч, Г-п, Г-ч, У
	3. Пути (путей) движения внутри здания (в т.ч. путей эвакуации)							
1.	Коридор (вестибюль, зона ожидания, галерея, балкон)	Участки пола на путях движения на расстоянии 0,6 м. перед дверными проемами не имеют тактильных предупреждающих указателей и/или контрастно окрашенную поверхность	Устройство тактильного предупреждающего пути тактильной плиткой или др. тактильными элементами					К, О-н, О-в, С-н, С-ч, Г-п, Г-ч, У

		в соответствии с ГОСТ 12.4.026			Оборудование путей движения информационными указателями, обеспечивающие непрерывность информации, своевременное ориентирование	О-в, С-ч, Г-п, Г-ч, У		К, О-н, О-в, С-н, С-ч, Г-п, Г-ч, У
		Отсутствует визуальная информация на контрастном фоне с размерами знаков, соответствующими расстоянию рассматривания не более 2,5 м по путям движения инвалида, а также знаки и указатели, не содержащие текстовой информации на высоте			Демонтаж порогов, выравнивание высот или устройства съезда	О-в, С-ч, Г-п, Г-ч, У		К, О-н, О-в, С-н, С-ч, Г-п, Г-ч, У
		Высота порогов более 0,014 м			Оборудование путей движения системой информации и сигнализации	О-в, С-ч, Г-п, Г-ч, У		К, О-н, О-в, С-н, С-ч, Г-п, Г-ч, У
		Отсутствует комплексная система средств информации и сигнализации, преобразующая визуальную, звуковую и тактильную информацию			Оборудование указателями для тактильного восприятия, контакта (дублированные шрифтом Брайля)	О-в, С-ч, Г-п, Г-ч, У		К, О-н, О-в, С-н, С-ч, Г-п, Г-ч, У
		Отсутствуют указатели для тактильного восприятия, контакта (дублированные шрифтом Брайля)			Оборудование указателями для тактильного контакта на путях движения	О-в, С-ч, Г-п, Г-ч, У		К, О-н, О-в, С-н, С-ч, Г-п, Г-ч, У
		Отсутствуют направляющие тактильные дорожки вдоль стены на расстоянии не более 1 м от стены (ширина дорожки не менее 500 мм)	Устройство тактильных дорожек		Оборудование указателями для тактильного контакта на путях движения	О-в, С-ч, Г-п, Г-ч, У		К, О-н, О-в, С-н, С-ч, Г-п, Г-ч, У
		Отсутствуют конструктивные элементы и устройства внутри здания в габаритах путей движения на стенах и др. вертикальных поверхностях			Установить конструктивные элементы и устройства внутри здания в габаритах путей движения на стенах в соответствии с требованиями	О-в, С-ч, Г-п, Г-ч, У		К, О-н, О-в, С-н, С-ч, Г-п, Г-ч, У
		В вестибюлях отсутствуют информаторы, в т.ч. звуковые			Установка аудиовизуальной информационной справочной системы с адаптированным интерфейсом для людей с ограниченными возможностями	О-в, С-ч, Г-п, Г-ч, У		К, О-н, О-в, С-н, С-ч, Г-п, Г-ч, У
2.	Лестница (внутри здания)	Лестничные марши внутри здания не соответствуют требованиям			Выравнивание ступеней до нормативных показателей; устройство бортиков; окрашивание ступеней лестницы или оборудование фактурными контрастными элементами	О-в, С-ч (в сопровождении; с помощью работников учреждения), Г-п, Г-ч, У		К, О-н, О-в, С-н, С-ч, Г-п, Г-ч, У

		Отсутствуют тактильная предупредительная полоса за 0,6 м от лестницы		Устройство тактильного предупреждающего пути тактильной плиткой или др. тактильными элементами	О-в, С-ч (в сопровождении; с помощью работников учреждения), Г-п, Г-ч, У	К, О-н, О-в, С-н, С-ч, Г-п, Г-ч, У
		Отсутствуют поручни с двух сторон лестницы		Устройство поручней	О-в, С-ч (в сопровождении; с помощью работников учреждения), Г-п, Г-ч, У	К, О-н, О-в, С-н, С-ч, Г-п, Г-ч, У
		Отсутствуют рельефные обозначения этажей		Устройство рельефных обозначений	О-в, С-ч (в сопровождении; с помощью работников учреждения), Г-п, Г-ч, У	К, О-н, О-в, С-н, С-ч, Г-п, Г-ч, У
3.	Пандус внутри здания	Отсутствует		Установка пандуса	-	К, О-н, О-в, С-н, С-ч, Г-п, Г-ч, У
4.	Лифт пассажирский (или подъёмник)	отсутствует				
5.	Пути эвакуации (в т.ч. зоны безопасности)	Пути эвакуации не соответствуют нормативным требованиям		Устройство путей эвакуации в соответствии с п. 3.42 СНИП 35-01-2001		К, О-н, О-в, С-н, С-ч, Г-п, Г-ч, У
	4. Зоны целевого назначения здания (целевого посещения объекта)					
1.	Кабинетная форма обслуживания	не предусмотрена			-	
2.	Зальная форма обслуживания	Неорганизованность (при необходимости) сурдоперевода, тифлосурдоперевода или допуска сурдо-, тифлосурдопереводчика при оказании услуг		Организовать сурдоперевод, допуск сурдопереводчика; (в зале дополнительно – предусмотреть место размещения сурдопереводчика и освещение зоны его расположения - при необходимости)	К, О-н, О-в, С-п, С-ч, У	К, О-н, О-в, С-н, С-ч, Г-п, Г-ч, У

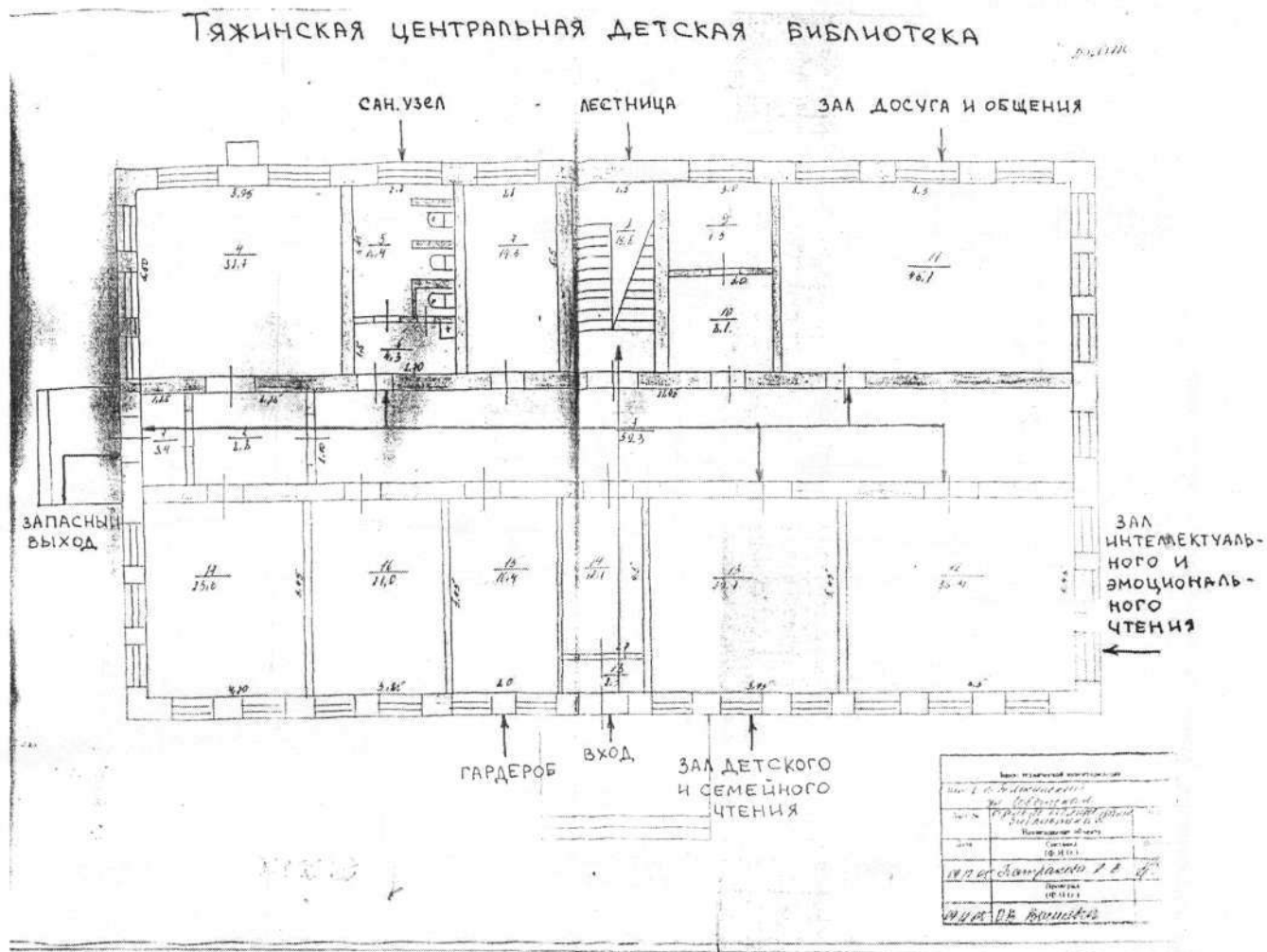
		В зале не обеспечен выход на сцену (либо имеется лестница без поручней)		Установить поручни к лестнице и/или оборудовать пандус с бортиками (ширина между поручнями – не менее 0,9 м, уклон – 8%) и ограждением с 1 стороны с двойными поручнями (высота 0,7 и 0,9 м)	О-в, С-ч (в сопровождении; с помощью работников учреждения), Г-п, Г-ч, У	К, О-н, О-в, С-н, С-ч, Г-п, Г-ч, У
		Отсутствие визуального (в том числе светового) дублирования звуковой информации		Организовать размещение лиц с нарушениями слуха в зале на расстоянии не более 3 м от источника звука	К, О-н, О-в, У	К, О-н, О-в, С-п, С-ч, Г-п, Г-ч, У
3.	Прилавочная форма обслуживания	не предусмотрена		-	-	
4.	Форма обслуживания с перемещением по маршруту	не предусмотрена				
5.	Кабина индивидуального обслуживания	не предусмотрена				
6.	Место приложения труда	не предусмотрено				
7.	Жилые помещения	не предусмотрены				
	5. Санитарно-гигиенических помещений					
1.	Туалетная комната	Туалетная комната не соответствует требованиям (ширина – глубина пространства рядом с унитазом для размещения кресла-коляски, свободное пространство для разворота – ширина дверного проема)	Оборудовать туалетную комнату в соответствии с требованиями п. 3.67 СНиП 35-01-2001 п. 5.3.3 СП 59.13330.2012	Г-п, Г-ч, У (в сопровождении; с помощью работника учреждения)	К, О-н, О-в, С-п, С-ч, Г-п, Г-ч, У	
		В туалетной комнате отсутствуют крючки для одежды, костылей, тростей и других принадлежностей.	Оборудовать туалетную комнату крючками для одежды, костылей, тростей и другими принадлежностями	Г-п, Г-ч, С-ч, У (в сопровождении с помощью работника учреждения)	К, О-н, О-в, С-п, С-ч, Г-п, Г-ч, У	
		Отсутствуют поручни: - откидной возле унитаза; - два горизонтальных поручня	Устройство поручней в санитарной комнате. Возле унитаза со стороны	Г-п, Г-ч С-ч, У (в сопровождении)	К, О-н, О-в, С-п, С-ч, Г-п, Г-ч, У	

			подъезда коляски - откидной поручень. С другой стороны - опорный поручень	с помощью работника учреждения)			К, О-н, О-в, С-п, С-ч, Г-п, Г-ч, У
	Унитазы не имеют автоматического слива или с ручным кнопочным управлением.		Установка унитаза с соответствующим управлением слива	Г-п, Г-ч С-ч, У (в сопровождении с помощью работника учреждения)			К, О-н, О-в, С-п, С-ч, Г-п, Г-ч, У
	Высота чаши унитаза для МГН не соответствует требованиям		Установка унитаза с нормативной высотой чаши унитаза	Г-п, Г-ч С-ч, У (в сопровождении с помощью работника учреждения)			К, О-н, О-в, С-п, С-ч, Г-п, Г-ч, У
	Отсутствует писсуары		Установка писсуара с соответствующим управлением слива	Г-п, Г-ч С-ч, У (в сопровождении с помощью работника учреждения)			К, О-н, О-в, С-п, С-ч, Г-п, Г-ч, У
	Отсутствуют поручни для опоры инвалидов при пользовании умывальниками на высоте 0,75-0,8 м (на одном уровне с краем раковины)		Оборудование раковин поручнями	Г-п, Г-ч С-ч, У (в сопровождении с помощью работника учреждения)			К, О-н, О-в, С-п, С-ч, Г-п, Г-ч, У
	Отсутствует зеркало, электроподогрев на высоте 0,8 м от пола		Установка зеркала	Г-п, Г-ч С-ч, У (в сопровождении с помощью работника учреждения)			К, О-н, О-в, С-п, С-ч, Г-п, Г-ч, У
	Отсутствует держатель туалетной бумаги открытого типа на высоте 0,8 м		Установить держатели	Г-п, Г-ч С-ч, У (в сопровождении с помощью работника учреждения)			К, О-н, О-в, С-п, С-ч, Г-п, Г-ч, У

		Водопроводный кран не имеет рычажного или нажимного действия	Установка однорычажного или сенсорного смесителя	Г-п, Г-ч С-ч, У (в сопровождении с помощью работника учреждения)	К, О-н, О-в, С-п, С-ч, Г-п, Г-ч, У
		Отсутствует знак доступности для инвалидов рядом с дверью, со стороны дверной ручки на высоте от 1,4 до 1,75 м. Отсутствие дублирование рельефными знаками	Оборудование знаком доступности туалета	Г-п, Г-ч С-ч, У (в сопровождении с помощью работника учреждения)	К, О-н, О-в, С-п, С-ч, Г-п, Г-ч, У
		Отсутствует система тревожной сигнализации: - кнопка вызова со шнурком на высоте 0,6-0,8 м; - над входом световой мигающий или звуковой оповещатель, срабатывающий	Установка тревожной сигнализации	Г-п, Г-ч С-ч, У (в сопровождении с помощью работника учреждения)	К, О-н, О-в, С-п, С-ч, Г-п, Г-ч, У
2.	Душевая/ ванная комната	отсутствует			
3.	Бытовая комната (гардеробная)	Гардеробная не соответствует требованиям	Устройство гардеробной в соответствии с требованиями	Г-п, Г-ч С-ч, У	К, О-н, О-в, С-п, С-ч, Г-п, Г-ч, У
	6. Системы информации на объекте				
1.	Комплексность, единообразия и непрерывности, оповещение о чрезвычайных ситуациях	Отсутствует комплексность системы средств информации и сигнализации об опасности для всех категорий инвалидов (визуальные, звуковые, тактильные)	Устройство системы информации на объекте		К, О-н, О-в, С-п, С-ч, Г-п, Г-ч У
		Отсутствует система оповещения о пожаре - световая, синхронно со звуковой сигнализацией	Оборудование системой пожарной безопасности		К, О-н, О-в, С-п, С-ч, Г-п, Г-ч У
	7. Пути движения к объекту от остановки	Отсутствуют указатели нахождения учреждения, предоставляющего культурно-досуговые услуги населению	Оборудование путей движения указательными знаками		К, О-н, О-в, С-п, С-ч, Г-п, Г-ч У

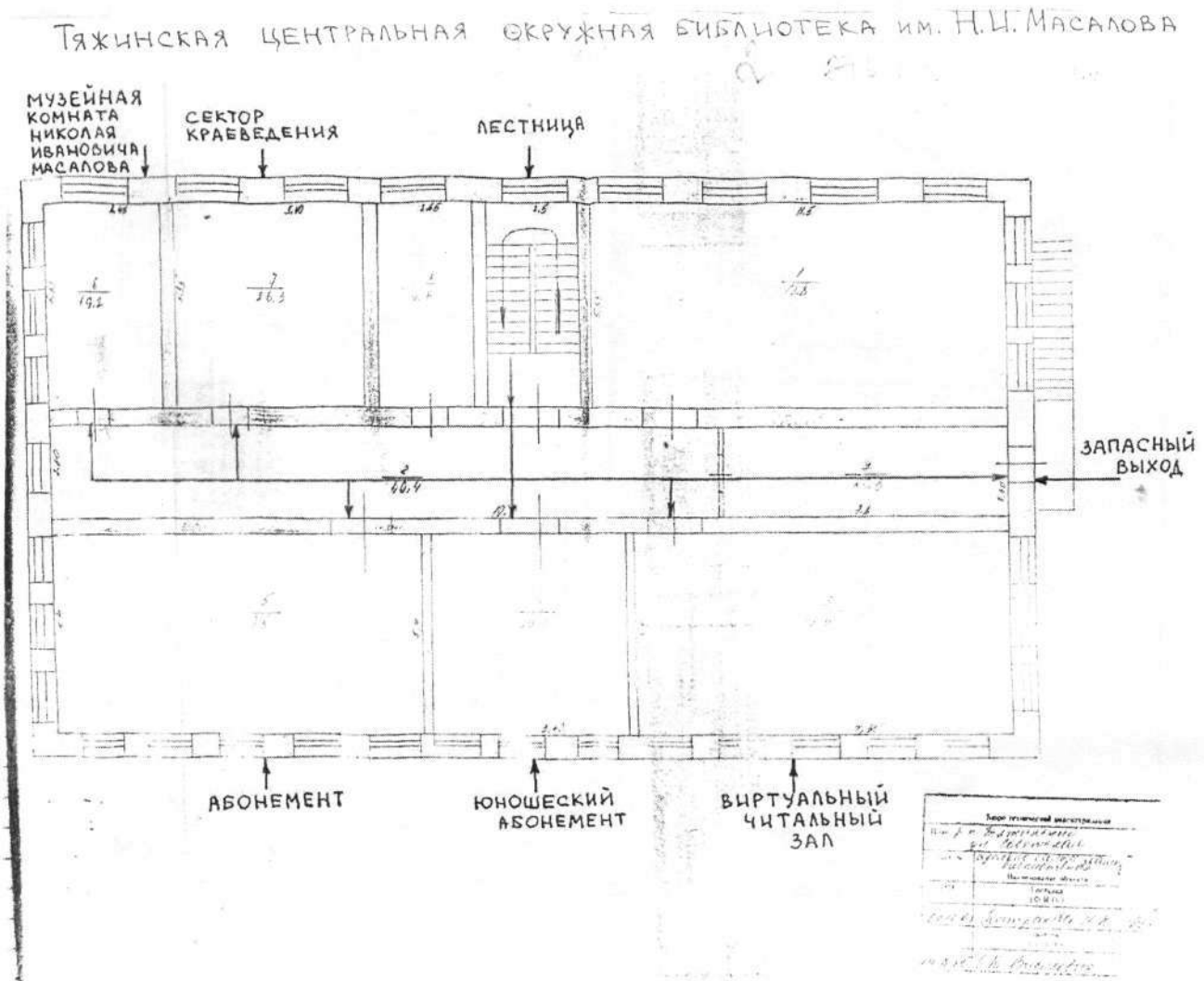
Маршрут (схема) движения инвалидов и других МГН
 по Тяжинской центральной детской библиотеке МБУК «ТЦБС»
 1 этаж

Поэтажный план 1 – го этажа



Маршрут (схема) движения инвалидов и других МГН
 по Тяжинской центральной окружной библиотеке им.Н.И.Масалова МБУК «ТЦБС»
 2 этаж

Поэтажный план 2 – го этажа



**Фотографии
структурно-функциональных зон и элементов
Тяжинской центральной детской библиотеки, Тяжинской центральной
окружной библиотеки им.Н.И.Масалова**

1. Пути движения к объекту от остановки







Кнопка вызова персонала



Пандус



Тяжинская центральная окружная библиотека им. Н.И.Масалова

Сектор краеведения



Виртуальный читальный зал



3. Пути движения внутри здания

Вестибюль



5. Зона целевого назначения

Тяжинская центральная детская библиотека

Зал интеллектуального и рационального чтения



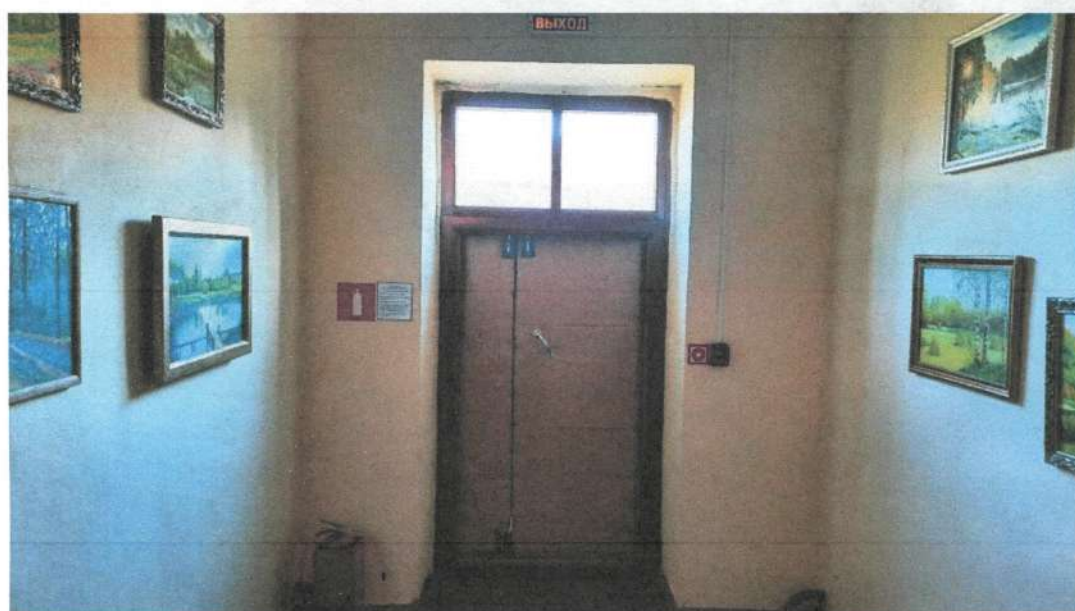
Зал детского и семейного чтения



Лестница



Пути эвакуации (2 этаж)



4. Санитарно-гигиенические помещения

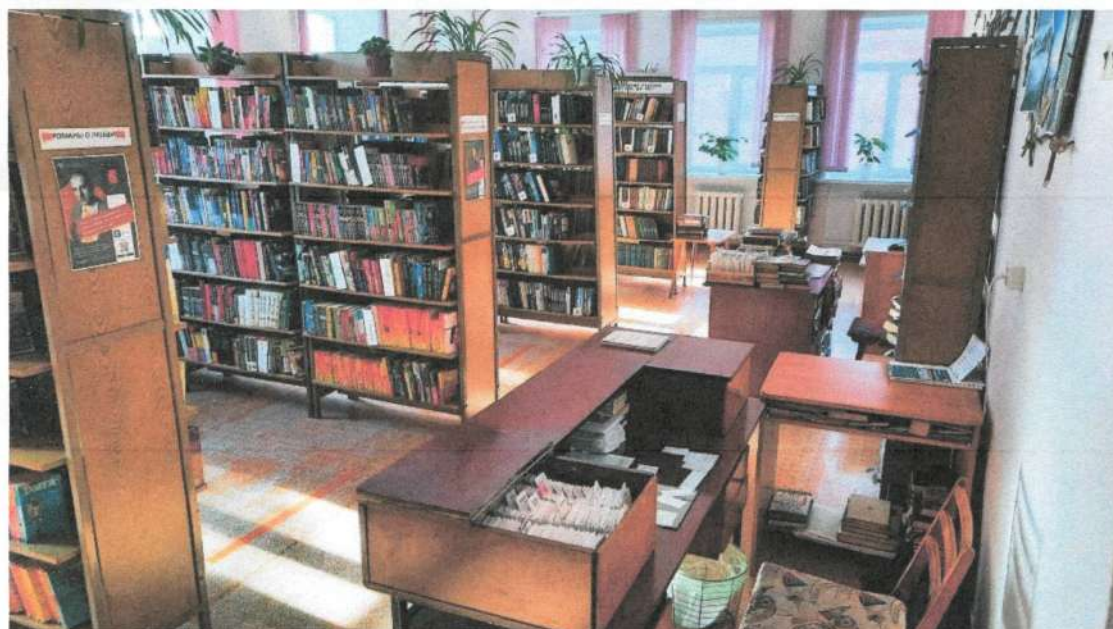
Туалетная комната

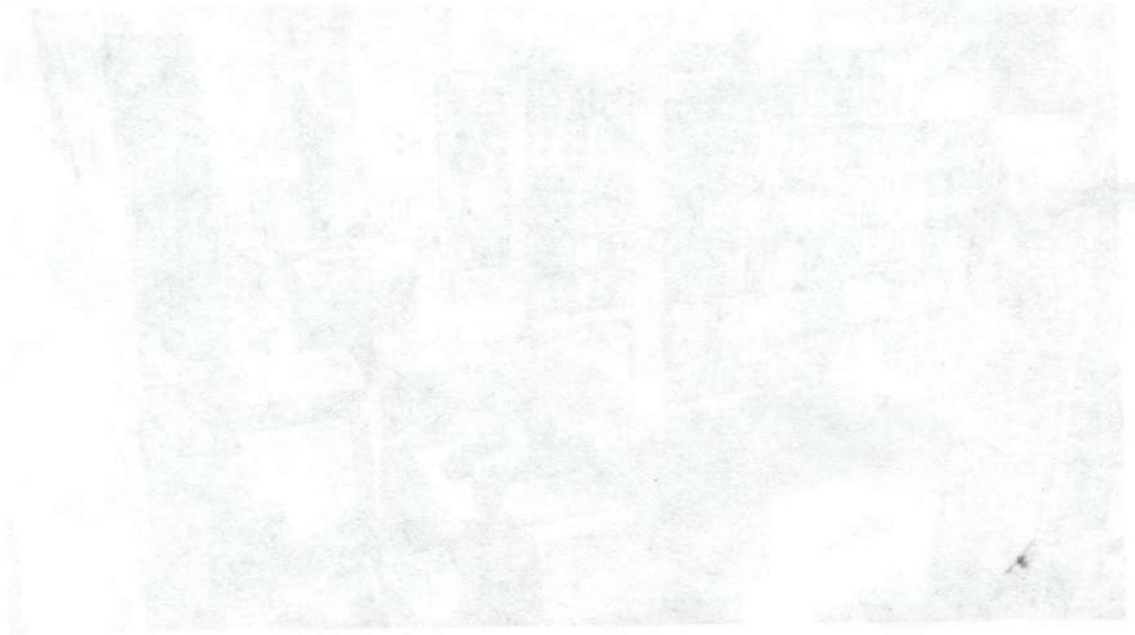


Юношеский абонемент



Абонемент





**Информационный зал,
зал досуга и общения**

